



Le mardi 17 juin 2025

**Conseil de quartier
Debain -Michelet - Bauer**

A l'ordre du jour

- **Présentation du conseil municipal des enfants**
- **Place Debain : fin de chantier et présentation de la signalétique artistique**
- **Aménagement d'une traversée entre la rue Nina Simone et la rue Bauer**
- **Actualité commerces**
- **Restitution des marches exploratoires menée par des femmes du quartier**
- **Présentation des *Projets citoyens* travaillés avec le conseil de quartier et vote du projet lauréat**
- **Questions diverses**

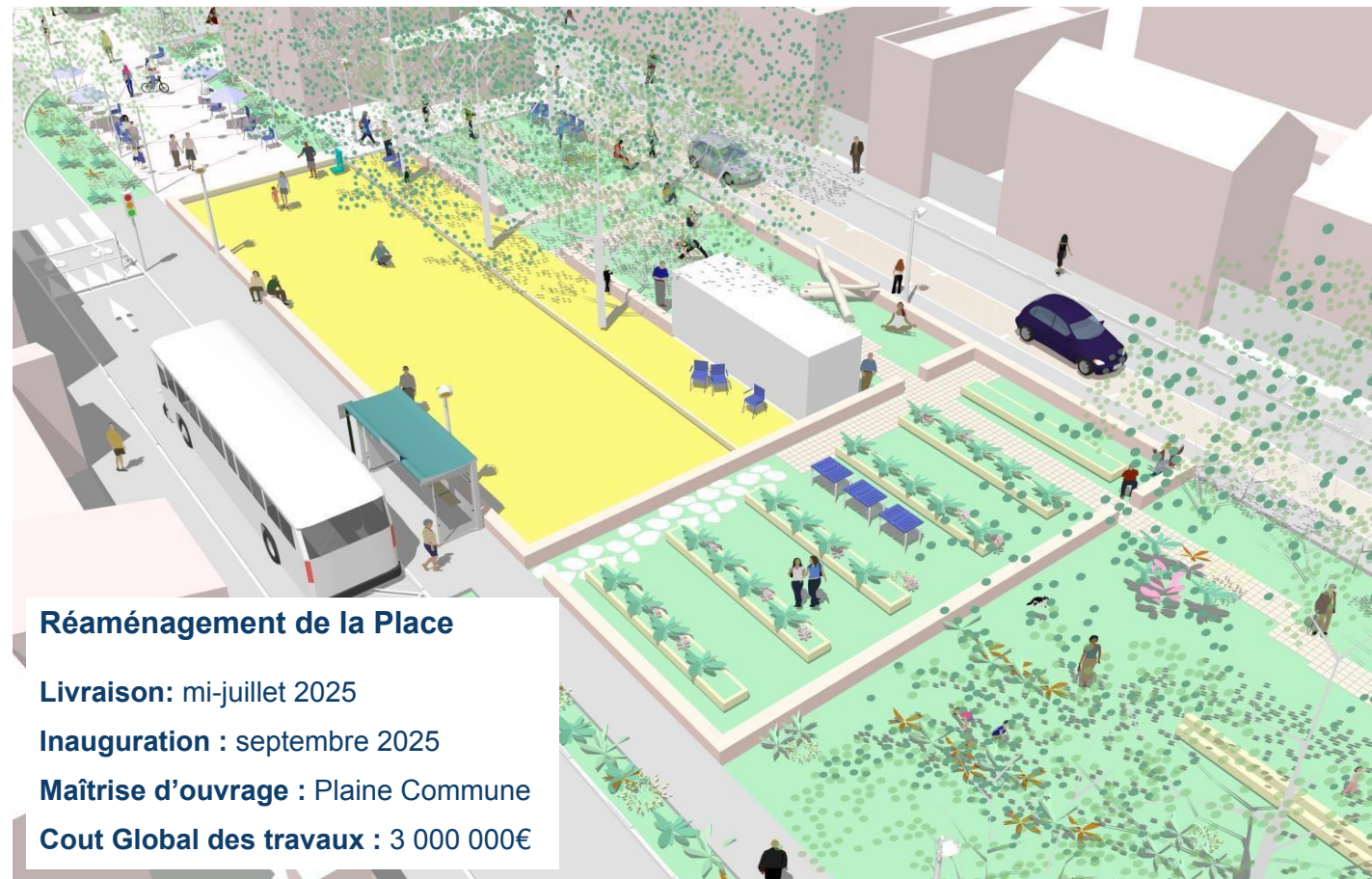
Présentation du conseil municipal des enfants

- **Instance paritaire, présidée par le M. le maire**
- **52 élèves** de CM1 et CM2 issus de **11 écoles élémentaires** de Saint-Ouen et élu.es pour 2 ans, après une campagne et un vote de leurs pairs.
- **6 commissions thématiques** ont été mises en place : **sport-culture ; environnement-alimentation ; solidarité ; sports-équipements sportifs; Aménagement-infrastructure ; Démocratie participative-éducation populaire.**
- Chaque commission est chargée d'élaborer **un ou plusieurs projets présentés, débattus et votés en séance plénière du CME**, où est présente une **partie de l'équipe municipale.**

- **Quelques propositions de la première mandature (2022-2024) : mise en place d'un Pass culture; opérations de collecte de déchets dans l'espace public; demande de création d'un city stade dans le quartier des Docks ; participation à un stage de robotique en partenariat avec l'association *Ro-bots***
- **Le CME permet l'apprentissage de la citoyenneté et l'expression, par les enfants, des besoins concernant la ville et les écoles.**

**Place Debain : fin de chantier
et présentation de la signalétique
artistique**

Réaménagement de la place DEBAIN



Réaménagement de la Place

Livraison: mi-juillet 2025

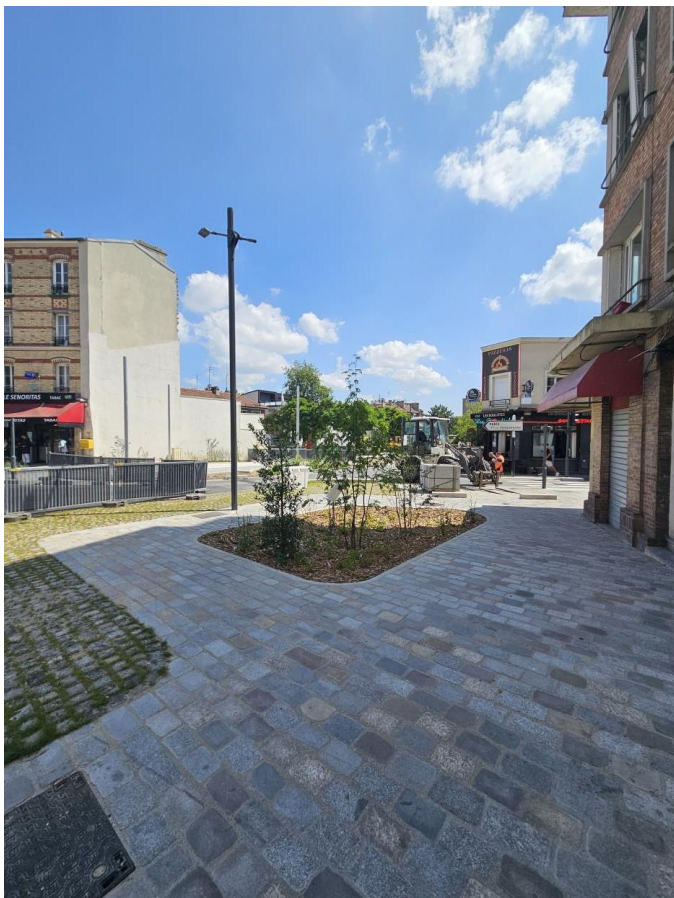
Inauguration : septembre 2025

Maîtrise d'ouvrage : Plaine Commune

Cout Global des travaux : 3 000 000€



Réaménagement de la place DEBAIN



Réalisation d'une fresque

Une fresque sera réalisée sur le pignon nu donnant sur la place à la rentrée de septembre 2025

Réaménagement de la place DEBAIN

Poursuite de la mission du collectif « ECRIRE LA VILLE » avec les habitants sur la signalétique:

Entre Juillet et Octobre 2025

1. Ateliers de co-conception
2. Distribution de la Gazette
3. Réalisations des signalétiques
4. Événement / Temps fort de la mission



Fresque au sol ocalligraphie et typographie pochoir



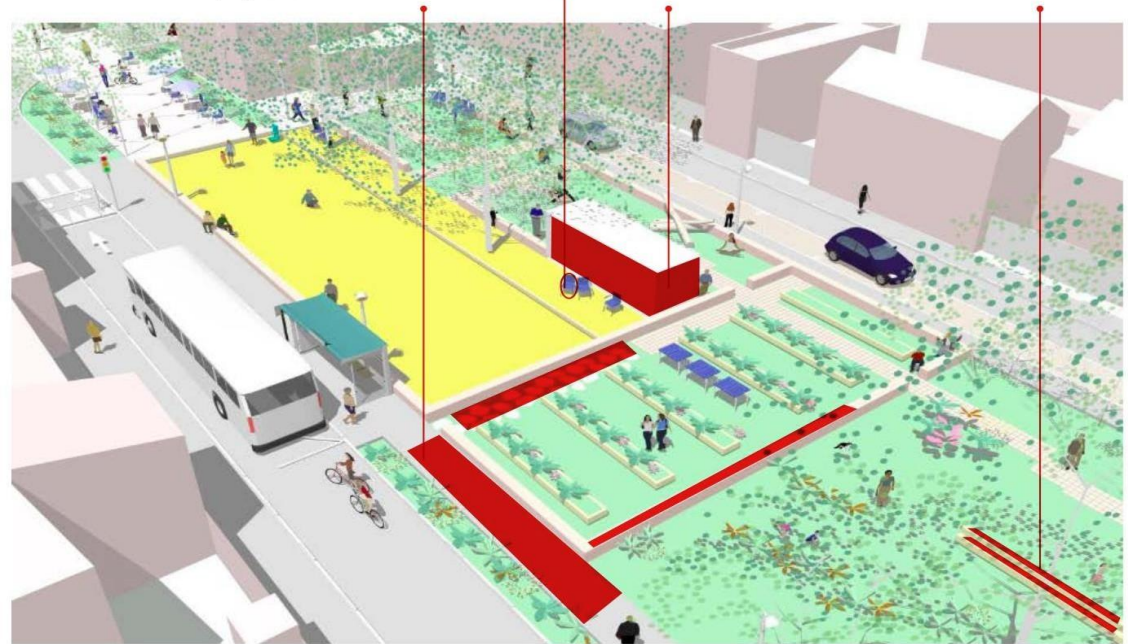
Mobilier Transats



Surfaces verticales murs



marquage bancs



zones pressenties marquages. les zones indiquées illustrent les possibilités formes de marquages (sol, bancs, surfaces murs) mais ne sont pas définitives dans les emplacements.

Aménagement d'une traversée entre la rue Nina Simone et la rue Bauer

Cheminement piéton village des Rosiers – stade Bauer

Constats :

- Le passage entre la rue Nina Simone et la rue du Docteur Bauer était emprunté par les habitants
- Le cheminement à aménager est inscrit au PLUi

Objectif : recueillir la parole des habitants pour discuter de l'aménagement d'un cheminement qualitatif



Cheminement piéton village des Rosiers – stade Bauer



Cheminement piéton village des Rosiers – stade Bauer

Déconstruction du mur avec aménagement d'un cheminement qualitatif



Réflexion pour l'aménagement d'un passage piéton tenant compte :

- le traitement du talus et l'accès PMR
- la sécurisation du parcours (éclairage, clôture...)

Actualité commerces

Point Commerces

- BOULANGERIE AYA
- MAISON DORISON
- FINE FLEUR
- BAUER BOX
- REPRISE DU MARCHÉ DEBAIN

**BOULANGERIE
AYA**



MAISON DORISON



FINE FLEUR



BAUER BOX Nouveau Carrefour



PLACE
DEBAIN

Retour du
marché



Restitution de marches exploratoires menées par des femmes du quartier



SAINT-OUEN-SUR-SEINE



Balades sur la place des femmes au sein de l'espace public à Saint-Ouen Quartier Debain

Retour sur le projet

Objectifs du projet

- Donner la parole aux habitantes : recueillir la parole et le regard des femmes sur l'aménagement de leur quartier
- Sensibiliser à la place des femmes au sein de l'espace public
- Permettre à la ville de mieux répondre aux problématiques que rencontrent les femmes dans l'espace public dans le quartier Debain
- Favoriser la mixité au sein de l'espace public

Point 1

Croisement Av. Frayce et Michelet

Venez-vous souvent ici ?

Cochez les réponses

Tous les jours Au moins une fois par semaine Rarement Presque jamais ou jamais

Pour quoi faire ?

Entourez les activités que vous faites ici



Comment trouvez-vous cet endroit ?

Cochez les réponses

Calme Beau Reposant Sombre Laid Risqué
 Propre Lumineux Convivial Bruyant Triste Sale

Qui fréquente cet endroit en ce moment et que sont en train de faire ces personnes ?

Observez



Est-ce facile de circuler :

Cochez les réponses

A pied

Oui Non

En fauteuil ou en béquilles

Oui Non

Quand on est chargé

Oui Non

Si vous deviez demander de l'aide, vers qui pourriez-vous vous tourner ?

Avez-vous des propositions pour améliorer cet endroit ?

Two dashed boxes for providing answers to the questions above.

Résumé du projet

Projet: Réalisation de deux balades urbaines entre février et mai 2025

Localisation : Quartier Debain

Animatrices : Léa Gavillet, urbaniste et illustratrice, Estelle Bertola de Vivacités IDF, association de sensibilisation à l'environnement urbain

Nombre de participantes : 22 participantes au total

Thématiques abordées : mobilité, sport, sécurité, accessibilité, loisir, commerces, esthétique, usage





Retours des participantes

Un quartier avec peu de lieux où les femmes se retrouvent / occupent l'espace public

- Manque de commerces diversifiés dans le quartier
- Des bars surtout fréquentés par des hommes
- Certains squares ou autres espaces publics peu utilisés par les femmes



Un quartier en évolution, en travaux, avec une circulation compliquée

- Des travaux rendant la circulation compliquée voire dangereuse, en particulier avec des enfants, poussettes, etc
- De nombreux conflits d'usage
- Une signalétique peu claire ou manquante



Un quartier qui manque d'éclairage

- Des différences de ressentis entre la première balade, la nuit, et la deuxième balade, en journée
- Problématiques d'éclairage trop faible / manquant à plusieurs endroits : gymnase, place Debain, résidence seniors...



Un quartier avec une faible desserte en transports en commun, coupé du reste de la ville

- Faible desserte par les transports en commun
- Quartier enclavé : périphérique, cimetière, avenue Michelet, voies de chemin de fer
- Sentiment d'être coupées du reste de la ville





Solutions proposées par les
participantes

Pistes d'améliorations proposées par les participantes

- Repenser l'espace piéton. Mieux penser à l'aménagement provisoire pour les piéton.es et les vélos lorsqu'il y a des travaux
- Meilleur aménagement routier pour que les voitures ralentissent : signalétique, ralentisseurs...
- Renforcer l'éclairage
- Plus de végétation à certains endroits : rue Berthoud, gymnase, place Debain
- Création de signalétique / fresque / marquage au sol : à côté de la médiathèque, du gymnase, sous le périphérique...
- Diversifier les commerces

**Les projets citoyens
du quartier
Debain - Michelet - Bauer**

Projet 1 – Jardinières pédagogiques

- Installation de 4 jardinières devant la médiathèque Lucie Aubrac (15 rue Eugène Berthoud) et 7 devant l'école Colette Besson (111 rue du Dr Bauer).
- Implication de l'école Colette Besson ou de la médiathèque Lucie Aubrac dans une démarche pédagogique autour du jardinage.
- Entretien à prévoir par les habitants : ramassage des feuilles mortes, nettoyage des déchets, suivi de l'état des plantations.

Projet 2 – Réaménagement du square Lucie Aubrac

- Rendre l'espace plus convivial pour les familles.
- Aménagements envisagés : rénovation des bancs, ajout de végétation, création de jeux au sol (marelle), installation d'un espace accessible aux enfants en situation de handicap.

Projet 3 – Arceaux vélo et silhouettes d'enfants

- Installation d'arceaux à vélos sur plusieurs sites (rue Berthoud, médiathèque, crèche Bourdarias).
- Mise en place de silhouettes d'enfants près des écoles et du gymnase pour alerter les automobilistes.

**Avez-vous
des questions ?**

**Merci pour votre
attention !**