



Le mercredi 18 juin 2025

**Conseil de quartier
Garibaldi - Les Puces**

A l'ordre du jour

- **Présentation du conseil municipal des enfants**
- **Présentation des *Projets citoyens* travaillés avec le conseil de quartier et vote du projet lauréat**
- **Aménagement passage Marie**
- **Point aménagement du marché Ottino**
- **Travaux du Lidl**
- **Réhabilitations immeubles Garibaldien et Seine-Saint-Denis habitat**
- **Projet d'aménagement d'un caniparc**
- **-Aménagement d'une traversée entre la rue Nina Simone et la rue Bauer**
- **Questions diverses**

Présentation du conseil municipal des enfants

- Instance paritaire, présidée par le M. le maire
- 52 élèves de CM1 et CM2 issus de 11 écoles élémentaires de Saint-Ouen et [élu.es](http://elu.es) pour 2 ans, après une campagne et un vote de leurs pairs.
- 6 commissions thématiques ont été mises en place : Sport, équipements sportifs ; Environnement ; Solidarité ; Culture, visite de lieux de pouvoir ; Aménagement, infrastructure, accessibilité ; Démocratie locale, éducation populaire, projets participatifs de quartier.
- Chaque commission est chargée d'élaborer un ou plusieurs projets présentés, débattus et votés en séance plénière du CME, où est présente une partie de l'équipe municipale

- **Quelques propositions de la première mandature (2022-2024) : mise en place d'un *Pass culture*; opérations de collecte de déchets dans l'espace public; demande de création d'un city stade dans le quartier des Docks ; participation à un stage de robotique en partenariat avec l'association *Ro-bots***
- **Le CME permet l'apprentissage de la citoyenneté et l'expression, par les enfants, des besoins concernant la ville et les écoles**

**Les projets citoyens
du quartier
Garibaldi - Les Puces**

Projet 1 - Caniparc

- Localisation : à proximité du terrain de basket Boute-en-train ou square Édouard Vaillant.
- Équipements prévus : espace de 350 m² minimum, clôture de 2 mètres, porte d'entrée, assises, point d'eau, sol souple.

Projet 2 - Impasse Dauphiné

- Végétalisation avec jardinières de hauteurs variées.
- Ajout d'assises fixes et création d'une fresque avec l'école Joliot-Curie.
- Matériaux : bois ou briques. Implication des commerçants locaux.

Projet 3 - Assises sur l'avenue Gabriel Péri

- Localisation : 43, 54 et 65 avenue Gabriel Péri.
- Chaises fixées sur les jardinières en brique pour permettre des pauses accessibles à tous.

Projet 4 - Poubelles + cendriers anti-feux

- Installation de corbeilles équipées de cendriers tubulaires à la sortie des stations de métro et des arrêts de bus.

Aménagements de la rue Alfred Ottino

Piétonisation de la Rue Alfred OTTINO



Thématiques majeures à intégrer au projet:

1. Apaiser
2. Rafraîchir et Végétaliser
3. Préserver le bon fonctionnement du Marché (Stands, stationnement, livraisons)

Travaux: S2 2025 – S2 2026

Maîtrise d'ouvrage : Plaine Commune

Budget : Attente éléments PCO

Piétonisation de la Rue Alfred OTTINO



EXISTANT



**PHASE 1 - Rentrée 2025
(jusqu'à fin d'année)**

Réalisation de la Section NORD
de la rue Ottino
(en même temps que le chantier
marché)



PHASE 2 - 2026

Réalisation de la Section SUD
de la rue Ottino (chaussée + Parvis)
Après la fin du chantier du
marché.

Le plan des plantations sera affiné en concertation avec les commerçants pour garantir le bon fonctionnement du marché.

Piétonisation de la Rue Alfred OTTINO

REFERENCES POUR LA STRATE ARBORÉE



Rue Oberkampf - Paris



Av. Philippe Auguste - Paris



ESSENCES D'ARBRES :

- *Gymnocladus dioica*
- *Quercus pubescens*
- *Tilia cordata*
- *Fraxinus augustifolia*

PALETTE ARBUSTES ET COUVRE-SOL

100% thought for



Cornus sanguinea



Euonymus europaeus



Salix triandra



Salix viminalis



Ligustrum vulgare



Viola minor



Euphorbia palustris



Hepatica nobilis



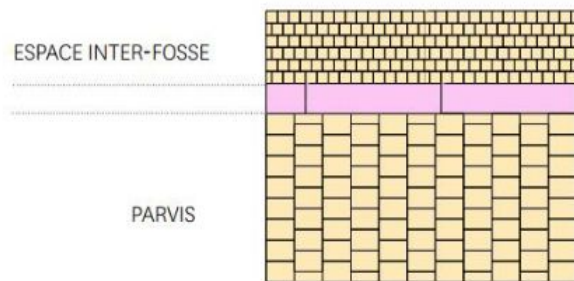
Geranium palustre



Galium odoratum

Piétonisation de la Rue Alfred OTTINO

REVÊTEMENTS CALEPINAGE PARVIS



RÉFÉRENCE PAVÉS DE RÉEMPLOI



AUTRE MOBILIER



POTELET PLAINE CO - MODELE PLAINE COMMUNE



ARCEAUX VÉLO - MODELE PLAINE COMMUNE

CORBILLE TULIPE EXISTANTE RÉEMPLOYÉE

Amélioration de la halle Ottino

Amélioration de la Halle OTTINO



Description des travaux en façade:

- Suppression du bardage
- Remise en état du béton
- Changement des menuiseries

Travaux: Mai à Novembre 2025

Maîtrise d'ouvrage : Ville

Budget : 2 574 000 €

Amélioration de la Halle OTTINO

Description des travaux en toiture:

- Suppression de la sur-toiture pour retour à l'état initial
- Végétalisation des voutains
- Réfection de l'étanchéité périphérique
- Création d'un accès sécurisé au toit



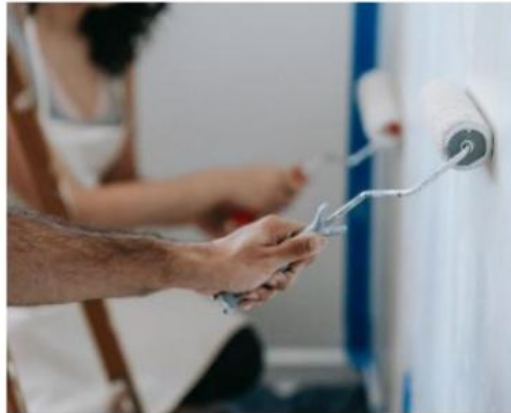
Amélioration de la Halle OTTINO



Amélioration de la Halle OTTINO

Description des travaux à l'intérieur de la Halle:

- Peinture des murs périphériques de la halle
- Réfection des sanitaires (sols, murs, menuiseries)
- Remise en état des installations (électricité, plomberie, ventilation)



Travaux d'extension du Lidl

Travaux d'extension du LIDL

LIDL double sa surface de commerce

Travaux : Juillet 2025 à Mars 2026



Travaux de réhabilitation SSDH et Le Garibaldien

Au démarrage du projet

Une enquête avant travaux lancée par le BET Coming:

Les problématiques remontées

- Un manque d'isolation thermique
- Des volets en mauvais état
- Des installations électriques en mauvais état
- Des halls et espaces extérieurs vétustes
- Un manque de sécurité

Travaux: juin 2025 à mai 2026

Maîtrise d'ouvrage : SSDH

Budget : 6 454 000 €



Travaux Tours de Seine

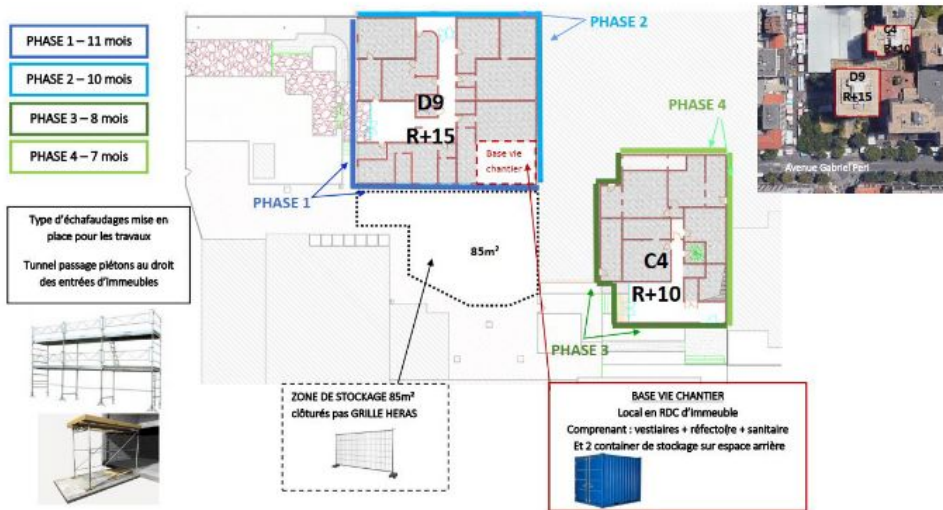


Changement d'image :

- Interventions sur l'aspect extérieur
- Traitement des parties communes
- Intervention dans les logements (électricité, portes peinture des pièces humides, Curage des chutes Eaux Usées / Eaux des Vannes, réfection des équipements sanitaires)
- Intervention thermique (isolation thermique des façades, isolation planchers RDC, menuiseries extérieures, remplacement ECS, chauffage, nettoyage réseaux VMC, isolation toiture terrasses).

Travaux Le Garibaldien

Au démarrage du projet: Travaux de rénovation énergétique



Travaux: octobre 2024 à octobre 2027

Maîtrise d'ouvrage : SDC Le Garibaldien

Budget : 4 750 000 €

TRIMO



LE GARIBALDIEN

PROJET GREY



Rappel du calendrier des travaux sur la rue Ottino

Rappel du calendrier des travaux sur l'îlot OTTINO

Travaux sur la rue:

De septembre à octobre 2025: Préparation de chantier

Phase 1

- De octobre à novembre 2025 : Travaux piétonisation (Partie Nord)

Phase 2

- De avril à mai 2026 : Travaux piétonisation (Partie Sud)

Travaux sur la Halle :

- De mi-mai à mi-juin 2025 : Préparation de chantier
- De mi-juin à juillet 2025 : Travaux de toiture et terrasse
- De juin à novembre 2025 : Travaux intérieur de la halle
- De juin à novembre 2025 : Travaux de façade rue Ottino

Travaux Tours de Seine (SSDH)

Travaux de réhabilitation

- De juin à novembre 2025 : Phase 1
- De Décembre à Mai 2026 : Phase 2

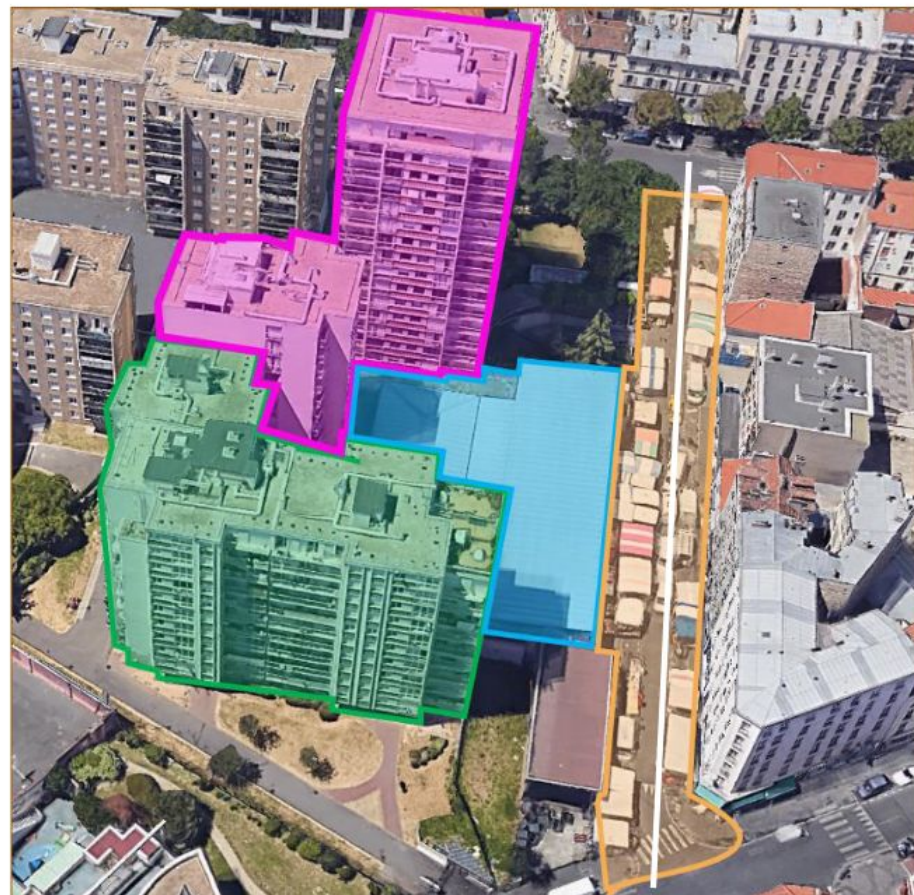
Travaux Le Garibaldien

Tour D9

- De octobre 2024 à Août 2025 (Façades et balcons Péri / Ottino)
- De septembre 2025 à juin 2026 (Façades Toiture/Cour)

Tour C4

- De août 2026 à mars 2027 (Façades Péri / Ottino)
- De avril 2027 à octobre 2027 (Façades Toiture/Cour)



Aménagement d'un caniparc

Boute-en-Train – Projet de caniparc

1. Solution à court terme



À la demande des propriétaires de chiens, un parc à chiens temporaire sera créé cet été.

Installation d'une clôture entre le caniparc temporaire et le terrain de football

Boute-en-Train – Projet de caniparc

2. Solution à long terme

Discussion en cours avec Plaine Commune pour réfléchir à l'aménagement d'un caniparc sur le long terme.

À l'étude dans le parc Edouard Vaillant

Quand ?

À partir de 2026



Une attention particulière sera portée au respect des demandes des propriétaires de chiens, relatives au contenu du caniparc et aux surfaces.

Passage Marie



Passage Marie

Création d'une zone de rencontre



SAINT-OUEN
SUR-SEINE



GRAND PARIS

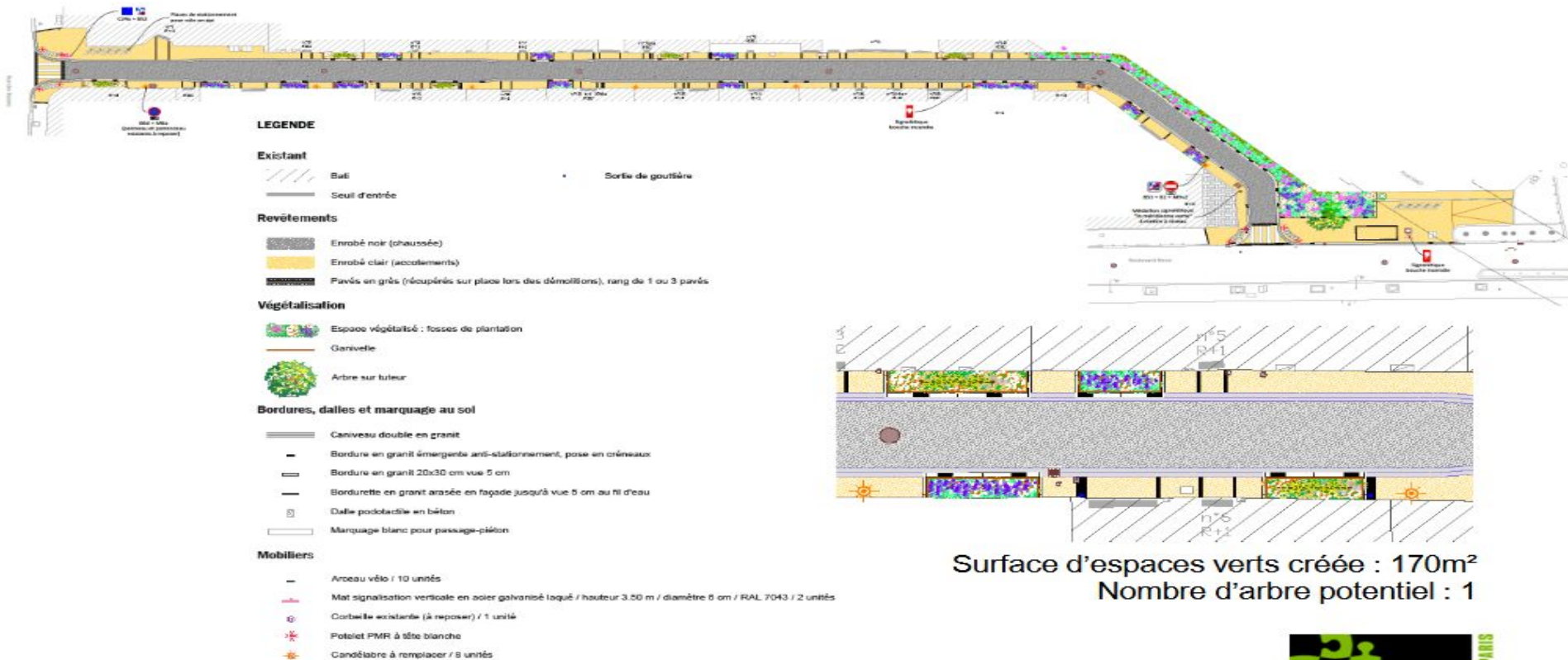
plaine
commune

Objectifs du projet



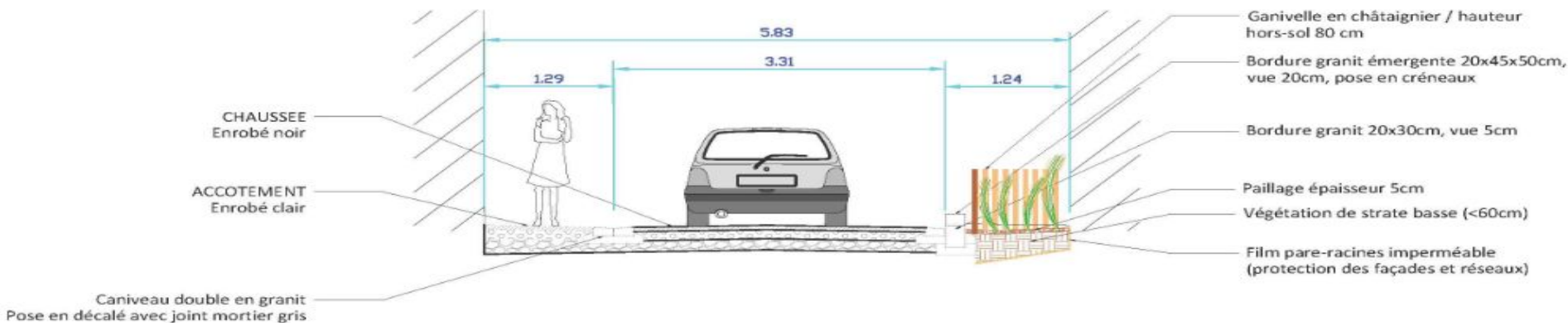
- Création d'une zone de rencontre limitée à 20km/h pour les véhicules pour faciliter la circulation piétonne
- Végétalisation de la rue avec des fosses de plantation
- Emplacements pour stationnement de vélos
- Aménagement de l'espace vacant en sortie de rue

Esquisse du projet

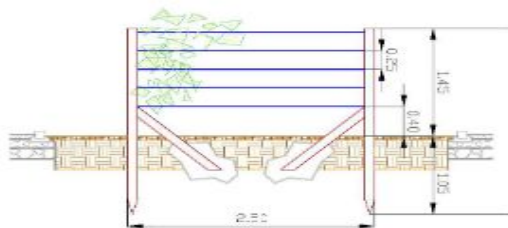
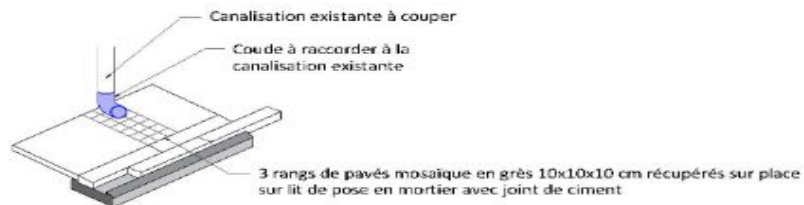


Coupe du projet

Accotement refuge / Chaussée / Accotement avec fosse de végétation



Détails du projet

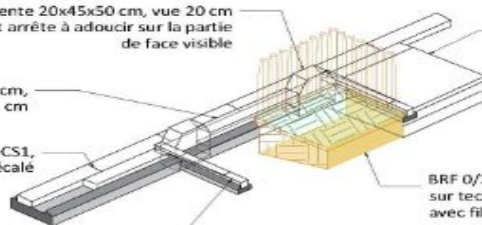


Bordure granit émergente 20x45x50 cm, vue 20 cm
 Traitement flammé et arrête à adoucir sur la partie de face visible

Bordure granit 20x30 cm, vue 5 cm

Caniveau granit CS1, pose avec joints en décalé

Bordurette granit 10x10 cm, variation de la vue : arasée au pied de façade jusqu'à 5cm au fil d'eau



BBSG 0/10 liant clair, 6cm sur GB3 0/14, 12 cm sur GR3 0/20, 15 cm

BRF 0/20, 5 cm sur technosol fertile, 40 cm maximum avec film pare-racines en fond de fosse

Images de référence



Palette végétale



Cytise commun



Glycine



Faux jasmin



Rosier des chiens



Rosier d'Ecosse



Camérisier bleu



Viorne obier



Clematite flammette



Gattilier



Euphorbe des vallons



Valériane des jardins



Iris fétide



Iris des jardins blanches



Narcisse des poètes

Budget prévisionnel

	€TTC
Montant des travaux	
- Voirie	245 000 €
- Espaces verts	28 000 €
- Signalisation et mobilier urbain	2 100 €
Total net pour la collectivité	275 100 €

Calendrier prévisionnel

Juin 2025 :	Fin des études
Juin-Juillet 2025 :	Préparation du chantier
1 ^{er} août 2025 :	Démarrage du chantier
Novembre 2025 :	Fin du chantier
Durée du chantier :	4 mois

Nuisances et préventions

Jours et heures de chantier

- Du lundi au vendredi : 08h30-16h30
- Pas de travaux le week-end
- Pas d'utilisation d'engins bruyants avant 08h30

Moyen mis en œuvre pour prévenir les nuisances :

- Limitation de la vitesse de circulation des engins sur les voies d'accès du chantier
- Arrosage des plantes par temps sec
- Nettoyage régulier des abords du chantier et attention particulière à apporter au niveau des accès camions
- Passage de balayeuse si nécessaire pour le nettoyage des voies publiques

**Aménagement d'une traversée entre la rue
Nina Simone et la rue Bauer**

Cheminement piéton village des Rosiers – stade Bauer

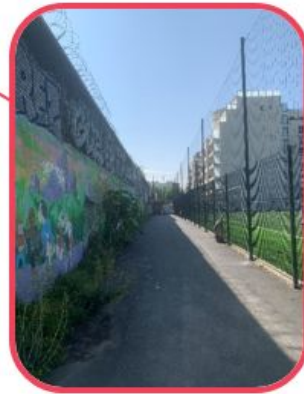
Constats :

- Le passage entre la rue Nina Simone et la rue du Docteur Bauer était emprunté par les habitants
- Le cheminement à aménager est inscrit au PLUi

Objectif : recueillir la parole des habitants pour discuter de l'aménagement d'un cheminement qualitatif



Cheminement piéton village des Rosiers – stade Bauer



Cheminement piéton village des Rosiers – stade Bauer

Déconstruction du mur avec aménagement d'un cheminement qualitatif



Réflexion pour l'aménagement d'un passage piéton tenant compte :

- le traitement du talus et l'accès PMR
- la sécurisation du parcours (éclairage, clôture...)

**Avez-vous
des questions ?**

**Merci pour votre
attention !**