



Le jeudi 12 juin 2025

**Conseil de quartier**

**Arago - Pasteur - Zola - Hugo**

# A l'ordre du jour

- **Présentation du conseil municipal des enfants**
- **Présentation des *Projets citoyens* travaillés avec le conseil de quartier et vote du projet lauréat**
- **Réaménagement de la placette Martin Levasseur**
- **Aménagements sportifs**
- **Antenne jeunesse, 30 rue Emile Zola**
- **Aménagement coeur d'îlot impasse juif**
- **Questions diverses**

# **Présentation du conseil municipal des enfants**

- Instance paritaire, présidée par le M. le maire
- 52 élèves de CM1 et CM2 issus de 11 écoles élémentaires de Saint-Ouen et [élu.es](http://elu.es) pour 2 ans, après une campagne et un vote de leurs pairs.
- 6 commissions thématiques ont été mises en place : sport-culture ; environnement ; solidarité ;
- Chaque commission est chargée d'élaborer un ou plusieurs projets présentés, débattus et votés en séance plénière du CME, où est présente une partie de l'équipe municipale

- **Quelques propositions de la première mandature (2022-2024) : mise en place d'un *Pass culture*; opérations de collecte de déchets dans l'espace public; demande de création d'un city stade dans le quartier des Docks ; participation à un stage de robotique en partenariat avec l'association *Ro-bots***
- **Le CME permet l'apprentissage de la citoyenneté et l'expression, par les enfants, des besoins concernant la ville et les écoles**

**Les projets citoyens  
du quartier  
Arago - Pasteur  
Zola - Hugo**

### Projet 1 - Aire de jeux 6-11 ans

- Nouveaux équipements pour le square Marcel Paul : balançoires, toboggans, murs d'escalade, structures de type araignée, adaptés aux enfants de 6 à 11 ans. Il y a un manque d'équipements pour cette tranche d'âge.

### Projet 2 - Signalétiques médiathèque Glarner

- Améliorer la visibilité et l'attractivité de la médiathèque avec marquages au sol, panneaux et figurine "haribo" permettant d'indiquer la médiathèque et la mettre en valeur.
- Localisation : angles Glarner-Raspail, Zola-Pasteur et Glarner-Péri et autres endroits jugés pertinents.

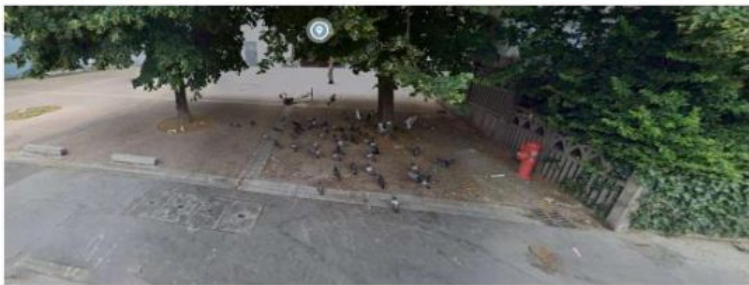
### Projet 3 - Parkings vélo + scooters

- Promouvoir les 2 roues et endiguer le stationnement éparpillé dans le quartier
- Localisation : 12-14 rue Emile Zola, et 21 rue Zola (entrée du jardin de l'impasse Juif).

# Réaménagement de la placette Martin Levasseur

# Réaménagement de la Placette Martin LEVASSEUR

## Projet d'amélioration des nuisances liées au dépôt sauvage



### Végétalisation de la placette Martin Levasseur

Travaux: T1 2025

Maîtrise d'ouvrage : Plaine Commune

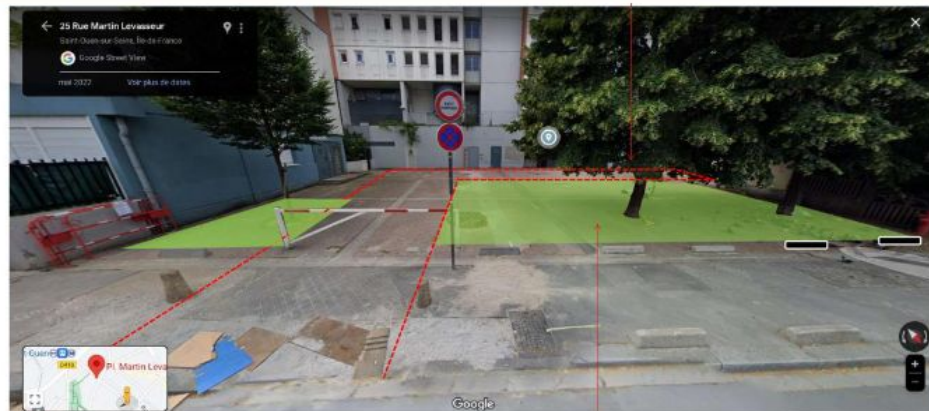
Budget : 55 000 €



# Réaménagement de la Placette Martin LEVASSEUR

## Objectifs atteints:

- Limiter les nuisances
- Améliorer les pieds d'arbres
- Végétaliser la placette
- Remonter le port des arbres pour dégager la vue
- Désimperméabiliser la placette
- Améliorer l'état des arbres et les pérenniser
- Confirmer les accès pompiers



# Aménagements sportifs

# Aménagement du terrain de sports Muriel FLAMENT

Conception en concertation avec les associations « çabougegrave » et « Fête le mur »

AVANT/APRÈS  
PHOTO AÉRIENNE



## Programmation:

- 1 terrain de Basket
- 3 terrains de tennis

**Inauguration:** 18 juin 2025

**Maîtrise d'ouvrage :** Ville

**Budget :** 780 278 €

# Aménagement du terrain de sports Muriel FLAMENT



# Aménagement du futur parc de Street WorkOut et TeqBall

**Lancement des études:** S2 2025

**Travaux :** courant 2026

**Maîtrise d'ouvrage :** Ville

**Budget :** 200 000€



**Installation de  
l'antenne jeunesse  
au 30 rue Emile Zola**

# Installation de l'antenne Jeunesse au 30 rue Emile Zola

Maintenir un équipement public à destination des jeunes au cœur du quartier Arago.

Réhabilitation du bâtiment situé au 30 rue Emile Zola appartenant à la Ville

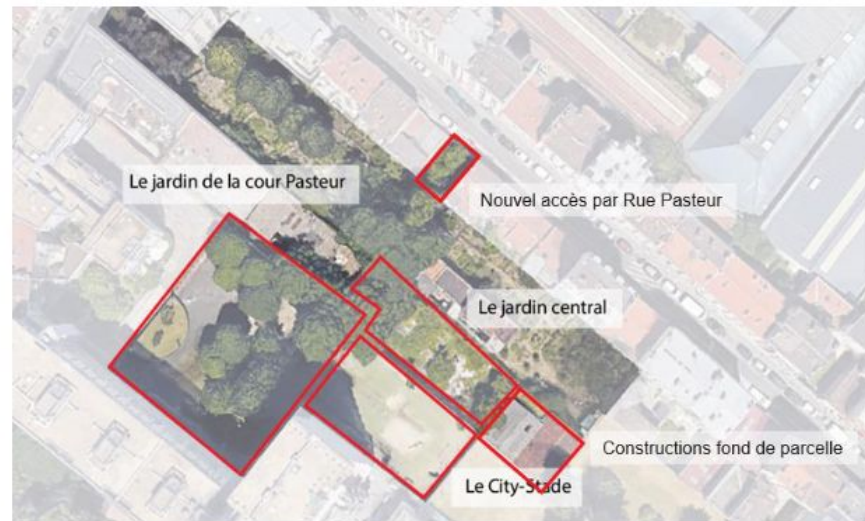


# Aménagement du cœur d' îlot de l'impasse juif

# Aménagement du cœur d'îlot de l'impasse juif

Poursuite de la mission avec FROMAGENCE pour mener les concertations avec les habitants sur :

- La création d'une ouverture visuelle entre la Maison de quartier et le jardin de l'impasse juif
- L'aménagement de la parcelle en entrée du jardin au 16 rue Pasteur
- Le devenir de la cour de l'immeuble du 25 rue Zola et du terrain de sport adjacent au square Pasteur



**Avez-vous  
des questions ?**

**Merci pour votre  
attention !**